

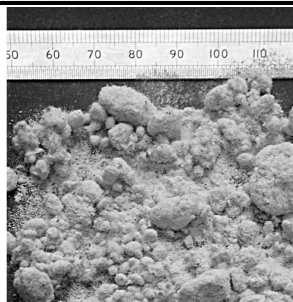
Produkt Spezifikation

DMT Prüfstaub Typ 8® | 7.2.2.3

IEC 60312 (2008), IEC 62885-2 (2018), DIN EN 60312-1 (2017)

DMT GmbH & Co. KG
Plant & Product Safety
Refrigeration & Air Quality

Am TÜV 1
45307 Essen, Germany



1. Allgemeine Beschreibung: Als simulierter Hausstaub gemäß der Norm IEC 62885 (2016) / IEC 60312 (2010) / DIN EN 60312 (2014) Kap. 7.2.2.3 wird der sogenannte DMT Prüfstaub Typ 8® verwendet. Dieser simulierte Haushaltsstaub wird gemäß Kap 5.9 (IEC 62885-2) zur Bestimmung der Änderung des Saugdrucks bei gefüllten Staubbehältern eingesetzt.

Die DMT GmbH & Co. bietet auch Modifikationen vom DMT Prüfstaub Typ 8® an. Ein Beispiel hierfür ist der DMT Prüfstaub Typ 8® < 100 µm. Die einzelnen Bestandteile des DMT Prüfstaubes Typ 8 können auch individuell bestellt werden.

2. Zusammensetzung: Der DMT Prüfstaub Typ 8® besteht gemäß der o.g. Normen zu 70 % aus dem DMT Mineralstaub Typ 3, zu 20 % aus Cellulosestaub und zu 10 % aus geschnittener Baumwolle. Im Gegensatz zu realem Hausstaub ist der DMT Prüfstaub Typ 8® frei von Pollen, Pilzen, Bakterien oder evtl. toxischen Stoffen, die man i.a. im aufgesaugten Haushaltsstaub finden kann.

3. Transport und Lagerung: Durch Transport und Lagerung können Teilentmischungen auftreten. Daher wird empfohlen, den DMT Prüfstaub Typ 8® vor Verwendung zu homogenisieren, was durch Aufmischen mit einem Labortaumelmischer erreicht werden kann. Des Weiteren ist darauf zu achten, dass bei der Portionierung des Gebindes alle entnommenen Proben die vergleichbare Schüttdichte aufweisen.

4. Qualitätsüberwachung:

Dank der hohen Qualität der Produktion und strengen Qualitätskontrolle der Rohstoffe und des fertigen Produktes, liefert der Prüfstaub die Grundlage für die gute Reproduzierbarkeit der Messergebnisse. Folgende Qualitätskontrollen werden durchgeführt:

Überwachung der Partikelgrößenverteilung von Rohstoffen

Überwachung der geschnittenen Baumwolle durch Bestimmung der Fasergrößenverteilung

Intermediäre Qualitätskontrolle während des Produktionsprozesses

Eigene Produktqualitätskontrolle des Endproduktes

5. Spezifikation:

Name: DMT Simulierter Haushaltsstaub | 7.2.2.3

Synonyme: Simulierter Hausstaub, DMT 8, 5.1.2.3

Norm: IEC 60312 (2008), IEC 62885-2 (2018), DIN EN 60312-1 (2017)

Titel der Norm: Geräte zur Oberflächenreinigung / Trockensauger für den Hausgebrauch - Prüfverfahren zur Bestimmung der Gebrauchseigenschaften

Zusammensetzung: 70% DMT Mineralstaub Typ 3 20 % DMT

Cellulosestaub 10% DMT geschnittene Baumwolle

Material: Partikel-Faser-Gemisch

größte Partikelgröße (µm): 4000

Schüttdichte(g/cm³): 0,45

Substanzdichte (g/cm³): -

Zustand: fest

Härte (Mohs): 3,5

Farbe: weiß