

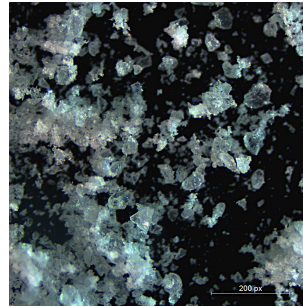
Produkt Spezifikation

DMT Prüfstaub A4 coarse

ISO 12103-1

DMT GmbH & Co. KG
Plant & Product Safety
Refrigeration & Air Quality

Am TÜV 1
45307 Essen, Germany



- 1. Allgemeine Beschreibung:** Der größte Prüfstaub der ISO 12103-1 ist der Arizona Prüfstaub A4 coarse. Die entsprechende Partikelgrößenverteilung ist der nachfolgenden Tabelle dargestellt.
- Der sogenannte Arizona Prüfstaub A4 coarse besteht 69 % – 77 % aus Quarz. Der DMT Prüfstaub A4 coarse „epsd“ entspricht der vorgegebenen Partikelgrößenverteilung der Norm ISO 12103-1, jedoch besteht dieser zu 98 % aus Quarz. Zur Unterscheidung erhält der Prüfstaub eine zusätzliche Kennung „epsd“. „epsd“ steht für „equivalent particle size distribution“, deutsch „äquivalente Partikelgrößenverteilung“.

2. Zusammensetzung:

Die Zusammensetzung und Partikelgrößenverteilung ist in der Norm ISO 12103-1 definiert:

x (µm)	Q3(x) (%)
0.97	0.74 - 0.83
1.38	1.8 - 2.1
2.75	5.5 - 6.3
5.50	11.5 - 12.5
11.0	21.0 - 23.0
22.0	36.0 - 38.5
44.0	58.0 - 60.0
88.0	85.0 - 86.5
124.50	93.0 - 94.0
176.0	97.2 - 98.2
248.90	99.0 - 100.0
352.0	100

3. Transport und Lagerung:

Durch Transport und Lagerung können Teilmischungen auftreten. Daher wird empfohlen, den DMT Prüfstaub A4 coarse vor Verwendung zu homogenisieren, was durch Aufmischen mit einem Labortaumelmischer erreicht werden kann. Bitte trocken und im luftdicht verschlossenen Originalbehälter lagern.

4. Qualitätsüberwachung:

Um reproduzierbare Qualität zu erreichen, werden die Rohstoffe und Produktion streng kontrolliert. Folgende Qualitätskontrollen werden durchgeführt:

Überwachung der Partikelgrößenverteilung von Rohstoffen

Überwachung der Partikelgrößenverteilung vom Endprodukt



5. Spezifikation:**Name:** DMT Prüfstaub A4 coarse**Synonyme:** AC coarse, Arizona Teststaub grob**Norm:** ISO 12103-1**Titel der Norm:** Straßenfahrzeuge - Prüfstaub zur Bewertung von Filtern -
Teil 1: Arizona-Prüfstaub**Zusammensetzung:** Quarz**Material:** Quarz**größte Partikelgröße (µm):** 352**Schüttdichte(g/cm³):** 1,20**Substanzdichte (g/cm³):** 2,65**Zustand:** fest**Härte (Mohs):** 7,0**Farbe:** weiß
